

Detaflex 1500

1/2

ÜLDISELOOMUSTUS

DETAFLIX 1500 on kõrgekvaliteetne ühekomponentne, kasutusvalmis, madalamooduline, ülevärvitav, õhuniiskuse toimel kiirelt tarduv poliüretaanhermeetik, mis moodustab püsiva ilmastikukindla ühenduse paljude pindadega. **DETAFLIX 1500** väga vastupidav ilmastikutingimustele ning kõrgetele ja madalatele temperatuuridele (-40°C kuni +90°C). Vastupidav UV-kiirgusele.

KASUTAMINE

DETAFLIX 1500 on väljatöötatud erinevate pindade sidustamiseks ja hermetiseerimiseks ehitustööstuses ja merenduses.

DETAFLIX 1500 omab suurepäraselt naket enamiku materjalidega: nt puit, betoon, metallid, alumiinium, looduslik ja kunstlik kivi. Poorsed pinnad ja plastikud on soovitatav kruntida.

DETAFLIX 1500 on ülevärvitav.

VUUKIDE MÕÕTMED

Laius	Sügavus	Lubatud erinevus
3-4 mm	4-5 mm	± 1 mm
6 mm	6 mm	± 1 mm
8 mm	6 mm	± 1 mm
10 mm	8 mm	± 2 mm
15 mm	10 mm	± 2 mm
20 mm	12 mm	± 2 mm
25 mm	15 mm	± 2 mm

PAIGALDUSTEMPERATUUR

(+5°C kuni +35°C).

ETTEVALMISTUS

Pinnad peavad olema kuivad ja puhtad ja rasvavabad. Vajadusel rasvatustada MEK, alkoholi või etanooliga. Vajadusel pinnad kruntida. Soovitame eelnevalt läbi viia nakketestid.

Enne kasutamist veenduge toote tehniliste andmete ja kasutusvaldkondade vastavuses. Vajadusel on võimalik konsulteerida meie tehnilise personaliga.

KRUNTIMINE

	Värvus	Kuivamisaaeg
DL 2001	värvitu	± 20 min.

VIIMISTLUS

TEHNILISED ANDMED

Ülaltoodud andmed vastavad viimastele laboratoorsele uuringutele. Tehnilised andmed võivad täieneda või muutuda. Me ei kannu vastutust esitatud info täielikkuse eest. Enne kasutamist veenduge, et antud toode vastab kasutuseesmärgile. Seetõttu on vajalik läbi viia tootetest. Kehtivad meie üldised müügingimused.

DL 100 või poleerimiskummi abil.

PUHASTAMINE

Enne tardumist:

DETAFLIX CLEANER

Peale tardumist:

Võimalikult suure osa puhastada mehhaaniliselt, järelejäänud osa eemaldada **Silicone Remover**'iga.

TAASTAMINE VIGASTUSTE KORRAL

Taastamiseks soovitatav kasutada sama materjali.

VÄRVUS

Must, valge, pruun, hall, beež, betoonhall(ainult 600 ml vorstides)

PIIRANGUD

Mitte kasutada klaasimiseks või peeglite liimimiseks. Toote paigaldamise ja vulkaniseerumise ajal peab olema tagatud hea ventilatsioon.

SÄILIVUSAEG JA SÄILITAMINE

Vähemalt 9 kuud suletud pakendis normaalsete kliimatingimuste puhul.

PAKEND

310 ml padrunit, karbis 25 padrunit, alusel 48 karpi 600 ml vorst, karbis 20 tk

PAIGALDAMINE

Kanda pinnale mehhaanilise (käsi-) või pneumaatilise pistoliga. Kui ei ole rohkem kui 90% vuugi vulkaniseerumist on lubatud 5% liikumine.

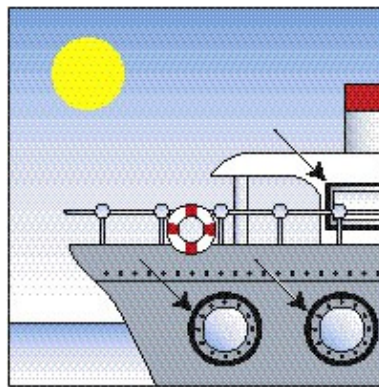
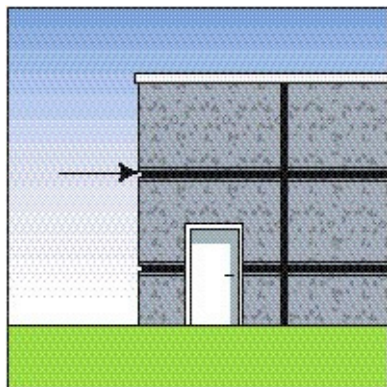
OHUTUSNÕUDED

Ohtlik. Sisaldab isotsüanaate ja diisotsüanaate difenüülmetaani isomeeridest ja homoloogidest. Võib põhjustada sensibiliseerimist sissehingamise kaudu. Vältida kontakti naha ja silmadega. Silma sattumisel loputada koheselt rohke veega ja pöörduda arsti poole. Nahale sattumisel pesta koheselt rohke veega. Õnnetusjuhtumi korral või halva enesetunde korral pöörduge arsti poole. (Vajadusel näidake toote etiketti.)

Detaflex 1500

2/2

Tardumata toode	
Alus	Polüuretaan
Tardumisviis	Õhuniiskuse toimel
Kelme moodustumise aeg (23 °C, 50% suhtelist niiskust)	:75 min
Tardumiskiirus (23 °C, 50% suhtelist niiskust)	2 mm/24 h
Tihedus (ISO 1183)	1,19 g/ml
Tardunud toode	
Kõvadus (Shore A, ISO 868)	25
Elastne taastumine (ISO 7389)	> 80%
Maksimaalne lubatud deformatsioon	25%
Elastsusmoodul (ISO 8340)	värvitu: 0,28 N/mm ²
Maksimaalse venituse % katkemisel (ISO 8339)	680%
Temperatuurialuvus	-40°C kuni +90°C



072004

Ülaltoodud andmed vastavad viimastele laboratoorsele uuringutele. Tehnilised andmed võivad täieneda või muutuda. Me ei kannu vastutust esitatud info täielikkuse eest. Enne kasutamist veenduge, et antud toode vastab kasutuseesmärgile. Seetõttu on vajalik läbi viia tootetest. Kehtivad meie üldised müügingimused.