

# Detaflex 4000

WRAS-TUNNUSTATUD TOODE

1/2

## ÜLDISELOOMUSTUS

**DETAFLIX 4000** on kõrgekvaliteetne ühekomponentne, kasutusvalmis, madalamooduliline, ülevärvitav, õhuniiskuse toimel kiirelt tarduv poliüuretaanhermeetik.

**DETAFLIX 4000** väga vastupidav kõrgetele ja madalatele temperatuuridele (-40°C kuni +90°C).

## KASUTAMINE

**DETAFLIX 4000** on väljatöötatud autotööstuse jaoks autokastide, külmutusautode, matkaautode puhul ning kõikide elastsete ning konstruktsiooniliste ühenduste jaoks ehitustööstuses ja merenduses.

**DETAFLIX 4000** on samuti väljatöötatud kasutamiseks veemahutite juures ning on läbinud täielikud testid mõju vee kvaliteedile - BS6920 ning on seega „WRAS - tunnustatud toode“.

**DETAFLIX 4000** täidab konteinerite „Butter test“ ja on tunnustatud BS5929:Osa3:1984

## VUUKIDE MÕÕTMED

Laius	Sügavus	Lubatud erinevus
3-4 mm	4-5 mm	± 1 mm
6 mm	6 mm	± 1 mm
8 mm	6 mm	± 1 mm
10 mm	8 mm	± 2 mm
15 mm	10 mm	± 2 mm
20 mm	12 mm	± 2 mm
25 mm	15 mm	± 2 mm

## PAIGALDUSTEMPERatuur

(+5°C kuni +40°C).

## ETTEVALMISTUS

Pinnad peavad olema kuivad ja puhtad ja rasvavabad. Vajadusel rasvatustada **Top Cleaner**, MEK, alkoholi või etanooliga.

Vajadusel pinnad kruntida. Soovitame eelnevalt läbi viia nakketesti.

Enne kasutamist veenduge toote tehniliste andmete ja kasutusvaldkondade vastavuses. Vajadusel on võimalik konsulteerida meie tehnilise personaliga.

## KRUNTIMINE

	Värvus	Kuivamisaeg
<b>DL 2001</b>	värvitu	± 20 min.

## VIIMISTLUS

Vajausel **DL 100** või poleerimiskummi abil.

## PUHASTAMINE

### Enne tardumist:

DETAFLIX CLEANER

### Peale tardumist:

Võimalikult suure osa puhastada mehhaaniliselt, järelejäänud osa eemaldada **Silicone Remover**’iga.

## TAASTAMINE VIGASTUSTE KORRAL

Taastamiseks soovitatakse kasutada sama materjali.

## VÄRVUS

Must, valge, hall.

## PIIRANGUD

Mitte kasutada klaasimiseks või peeglite liimimiseks. Toote paigaldamise ja vulkaniseerumise ajal peab olema tagatud hea ventilatsioon.

## SÄILIVUSAEG JA SÄILITAMINE

Vähemalt 9 kuud suletud pakendis normaalsete kliimatingimuste puhul.

## PAKEND

310 ml padrun, karbis 25 padrunit, alusel 48 karpi  
600 ml vorst, karbis 20 tk

## PAIGALDAMINE

**DETAFLIX 4000** kantakse pinnale mehhaanilise (käsi-) või pneumaatilise püstoliga. Kui ei ole rohkem kui 90% vuugi vulkaniseerumist on lubatud 5% liikumine.

**DETAFLIX 4000** omab suurepäraselt naket enamiku ehituses ja tööstuses kasutatavate materjalidega: nt puit, betoon, metallid, alumiinium, looduslik ja kunstlik kivi.

## OHUTUSNÕUDED

Sisaldab isotsüanaate. Vaadake tootja poolt esitatud informatsiooni.

Ohutusleht on saadaval professionaalse kasutaja jaoks soovi korral. S23 auru sisse mitte hingata.

072004

Ülaltoodud andmed vastavad viimastele laboratoorsele uuringutele. Tehnilised andmed võivad täieneda või muutuda. Me ei kannu vastutust esitatud info täielikkuse eest. Enne kasutamist veenduge, et antud toode vastab kasutuseesmärgile. Seetõttu on vajalik läbi viia tootetest. Kehtivad meie üldised müügingimused.

# Detaflex 4000

WRAS-TUNNUSTATUD TOODE

2/2

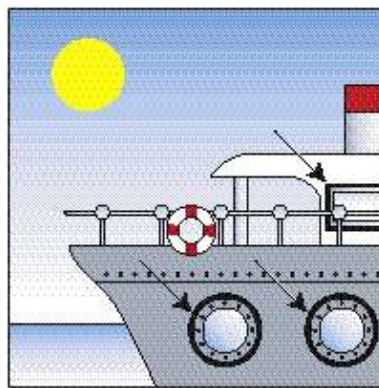
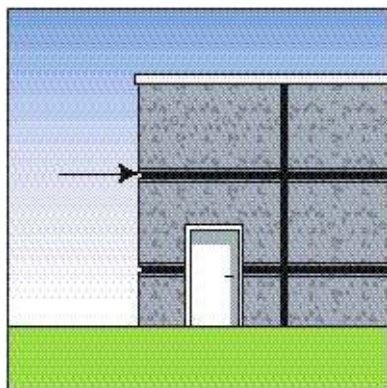
## TEHNILISED ANDMED

### Tardumata toode

Alus	Polüuretaan
Tardumisviis	Õhuniiskuse toimel
Kelme moodustumise aeg (23 °C, 50% suhtelist niiskust)	:70 min
Tardumiskiirus (23 °C, 50% suhtelist niiskust)	2 mm/24 h
Tihedus (ISO 1183)	1,18 g/ml

### Tardunud toode

Kõvadus (Shore A, ISO 868)	40
Maksimaalne lubatud deformatsioon	25%
Elastsusmoodul (ISO 8340)	0,38 N/mm <sup>2</sup>
Maksimaalse venituse % katkemisel (ISO 8339)	680%
Temperatuurilavusus	-40°C kuni +90°C



072004

De gegevens op dit documentatieblad zijn volgens de laatste labogegevens samengesteld. Technische karakteristieken kunnen aangepast of veranderd worden. Er wordt geen aanspraak gemaakt op volledigheid. Vóór het gebruik is het noodzakelijk dat u zich ervan verzekerd dat het produkt geschikt is voor deze welbepaalde toepassing. Hiertoe zijn voorafgaandelijke testen noodzakelijk. Onze algemene verkoopvoorwaarden zijn van toepassing.